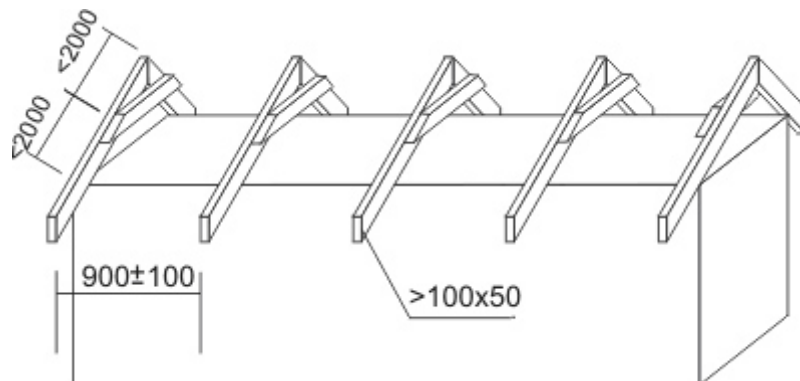


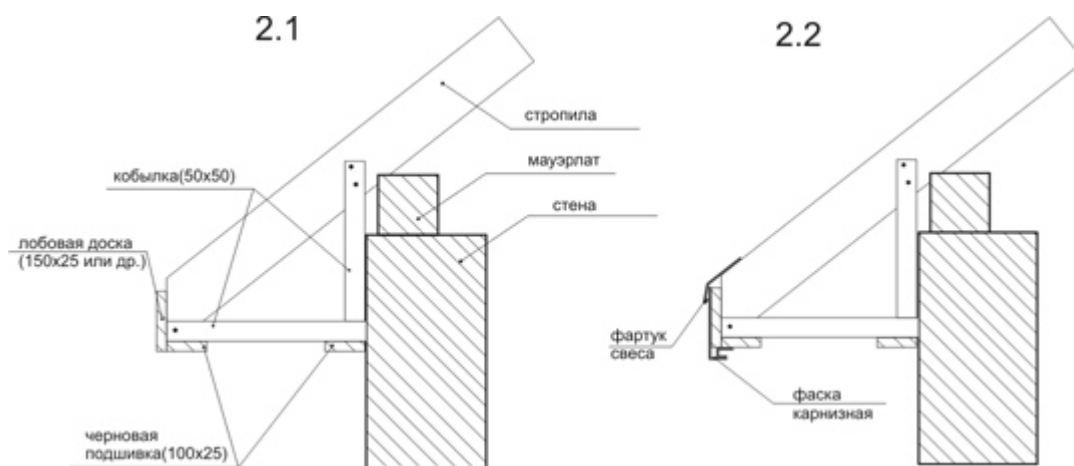
1. Стропильная часть.

- делается с шагом не более 1м;
- из бруса сечением не менее 100x50мм с подпорками и затяжками на расстоянии не более 2м;
- с отклонением от плоскости +/-1см/2м;

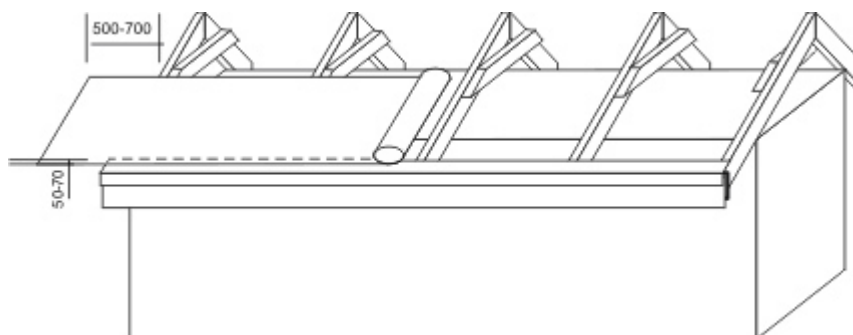


2. Карниз

- делаем черновую подшивку карниза.
- оформляем обшивку карниза металлическими планками: устанавливаем фаску карнизную, потом фартук свеса (капельник) по прямым свесам;

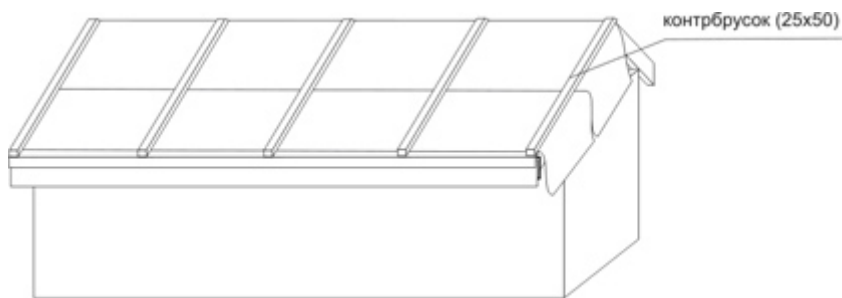


- ## 3. Натягивается ветрозащитная пленка
- (горизонтально) с нахлестом 50-70 мм на капельник сделать выпуск пленки от крайних стропил на 500-700мм, этот выпуск в последующем закрепится снизу обрешетки, между полотнищами нахлест 100-150 мм.



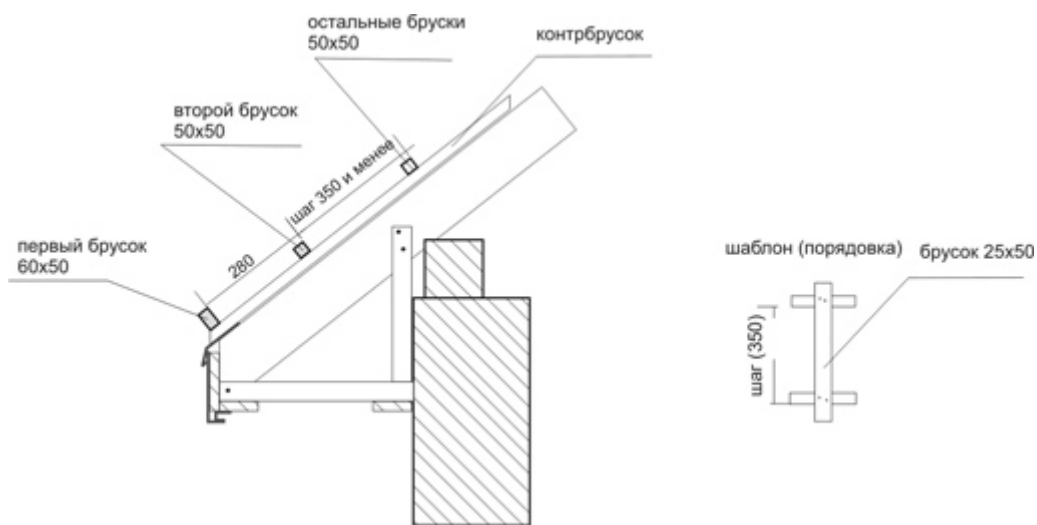
4. Обрешетка.

- монтируется контрбрусок поверх пленки на стропила(25-50x50 мм).



- монтаж обрешетки:

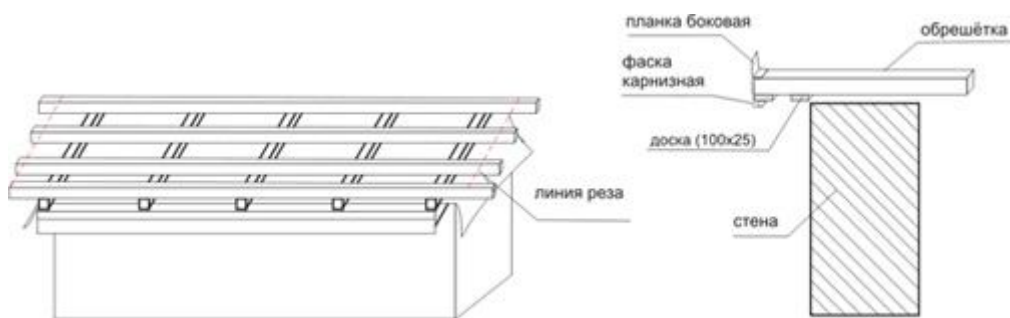
- первый брус сечением 60x50 мм ставится вровень с линией капельника (брусок должен возвышаться над общей обрешеткой на 10-15 мм, чтобы первый ряд черепицы не заваливался вниз);
- второй брус (50x50 мм) устанавливается с шагом 280 мм от первого и выравнивается по шнуру;



- рассчитывается шаг обрешетки: расстояние от второго бруса до конька делится на 350 мм, полученное число округляется до большего целого - это количество рядов - и обратным пересчетом получается шаг обрешетки;
- изготавливаем из брусочков шаблон для набивки обрешетки с рассчитанным шагом;
- набиваем по шаблону (порядовке) всю обрешетку;
- на хребтах монтируем коньковый брус;

5. Оформляем торцевые (фронтоные) карнизы.

- обрезаем бруски обрешетки по линии;
- подшиваем снизу брус (50x50 мм или 25x100мм) для укрепления края свеса и монтажа обшивки карниза;
- монтируем фаску карнизную и планку боковую;

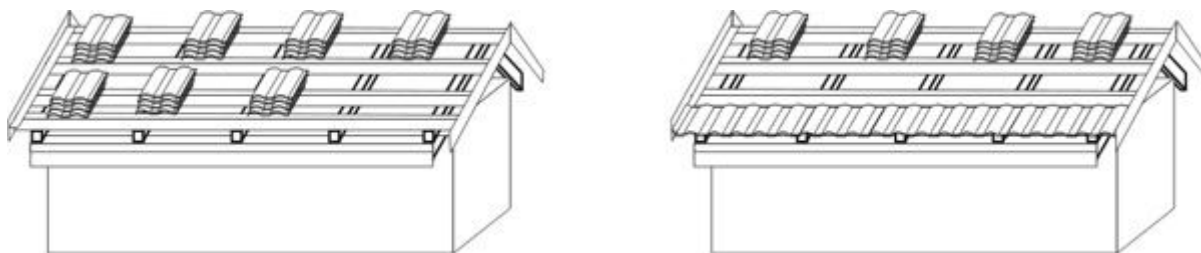


6. Монтаж черепицы.

- поднять всю черепицу на скаты и разложить пачками на обрешетку;

Предупреждение:

Загружать противоположные скаты одновременно!



-смонтировать черепицу последовательно:

- 1 ряд укладывается свободно справа налево (если смотреть с плоскости);
 - б) остальные ряды выкладываются свободно, фиксируются саморезами начиная из середины ската;
- подрезка к хребтовым брускам и боковой планке делается в последнюю очередь (лучше сразу скрепить 2 черепицы (3-при малых уклонах кровли) и по замерам рулеткой подрезать их за один раз);

7.Монтаж коньковых элементов.

- выставить на нужную высоту коньковые и хребтовые бруски, чтобы конек чуть касался верхов черепицы (при монтаже аэроэлементов учесть их толщину), либо подобрать брусок нужной толщины (удобно использовать специальное регулируемое крепление);
- конек монтируется начиная с начального заглушенного элемента в направлении противоположном розе ветров (желательно смонтировать аэроэлементы, чтобы снег не задувался под конек в подкровельное вентилируемое пространство);



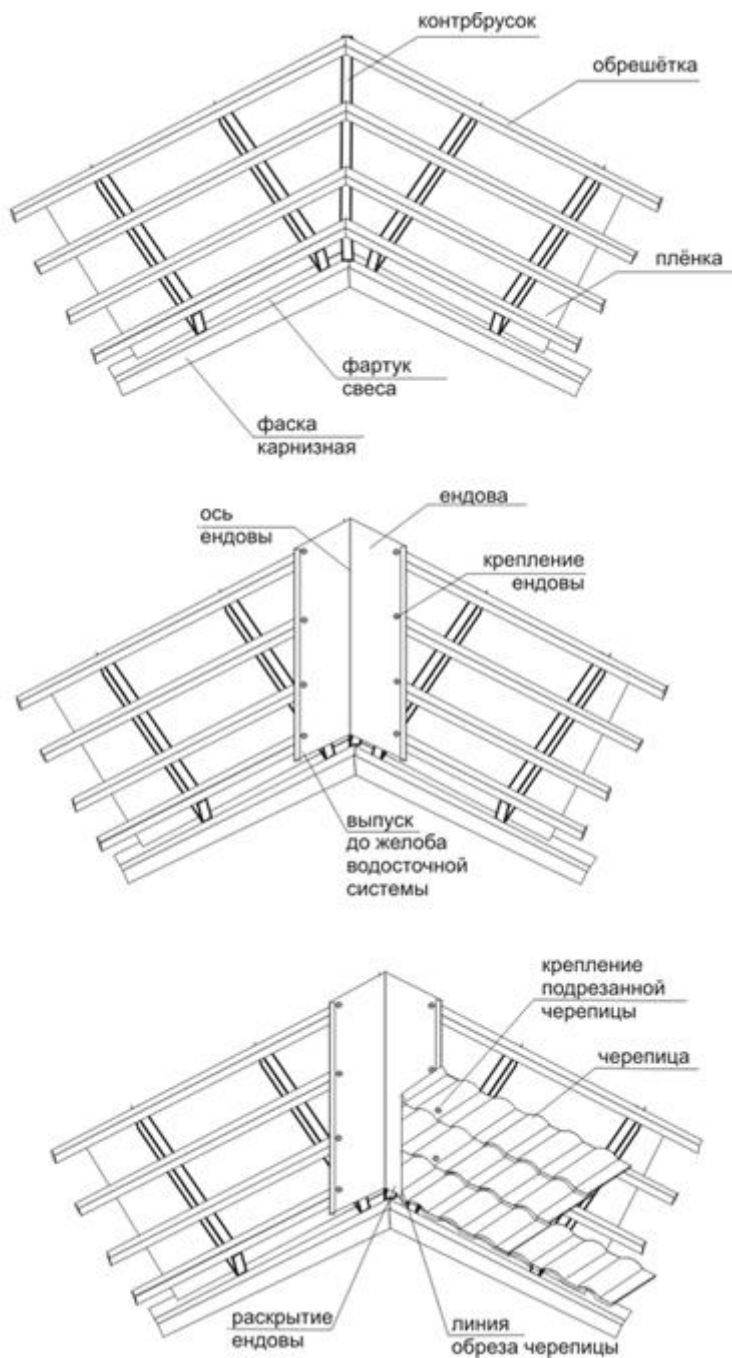
- сначала монтируются хребты, потом горизонтальные участки, места перегиба и лучевого расхождения коньков накрываются дополнительными начальными элементами;

8.Специальные участки.

- монтаж ендовы делается по обрешетке, перед монтажом черепицы (между п5 и п6).

Требования:

- ось ендовы должна быть ровной, без перегибов;
- крепление ендовы допускается только на расстоянии **не менее 220мм от оси**;
- рекомендуется применять **уплотнение ендов**, чтобы снег не задувал под черепицу(защищает так же от брызг дождя и частично от перелива);
- черепица, заходящая на ендову **крепится к соседним**, при помощи саморезов меньшего размера(например 3,8x25);



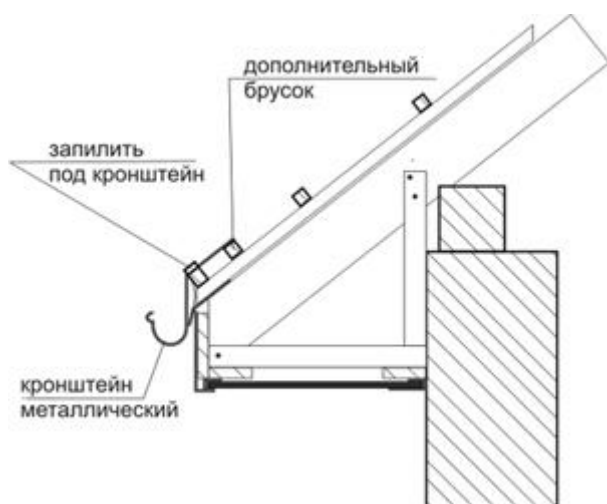
Предупреждение:

Нельзя крепить черепицу через ендову - будет течь.

- линия обреза черепицы делается ровной, по шнуру, с раскрытием 60-80мм от оси ендовы, чтобы мусор и листья свободно отходили по ендове и ендова не подпружинивалась.

9. Монтаж водосточной системы.

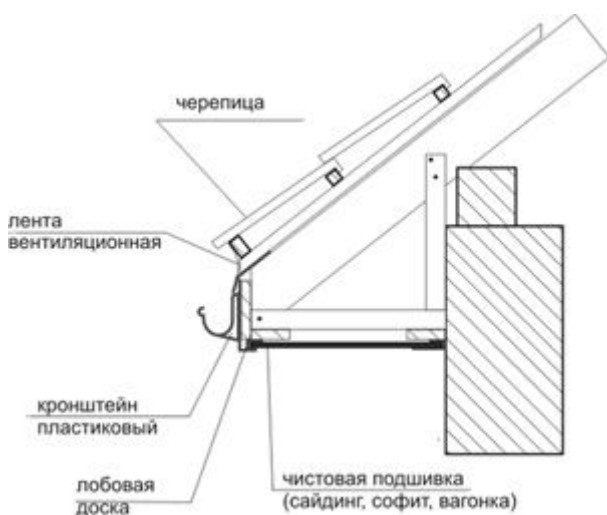
- для металлической водосточной системы и при варианте монтажа пластиковой водосточной системы на металлических кронштейнах (между п5 и п6), до монтажа черепицы – **нужно закрепить металлические кронштейны**, используя дополнительный монтажный брус обрешётки



Рекомендуется соблюдать **уклон** в сторону водосточных труб 1-3см.

При небольшом угле ската крыши (до 30гр.) водосточные желоба можно установить после монтажа черепицы, в остальных случаях - до этого момента.

- монтаж **пластиковых кронштейнов** допускается вести непосредственно в лобовую доску на любом этапе после монтажа фартука свеса и фаски карнизной. Однако этот вариант подходит для углов ската крыши от 30 до 60 градусов.



10. Заключительные этапы

- чистовая подшивка карниза - пластиковым или металлическим сайдингом, софитом или вагонкой
- монтаж водосточных труб

[Скачать версию для печати...](#)